

Balıkesir Üniversitesi  
Tıp Fakültesi  
Çocuk Sağlığı ve Hastalıkları A.D

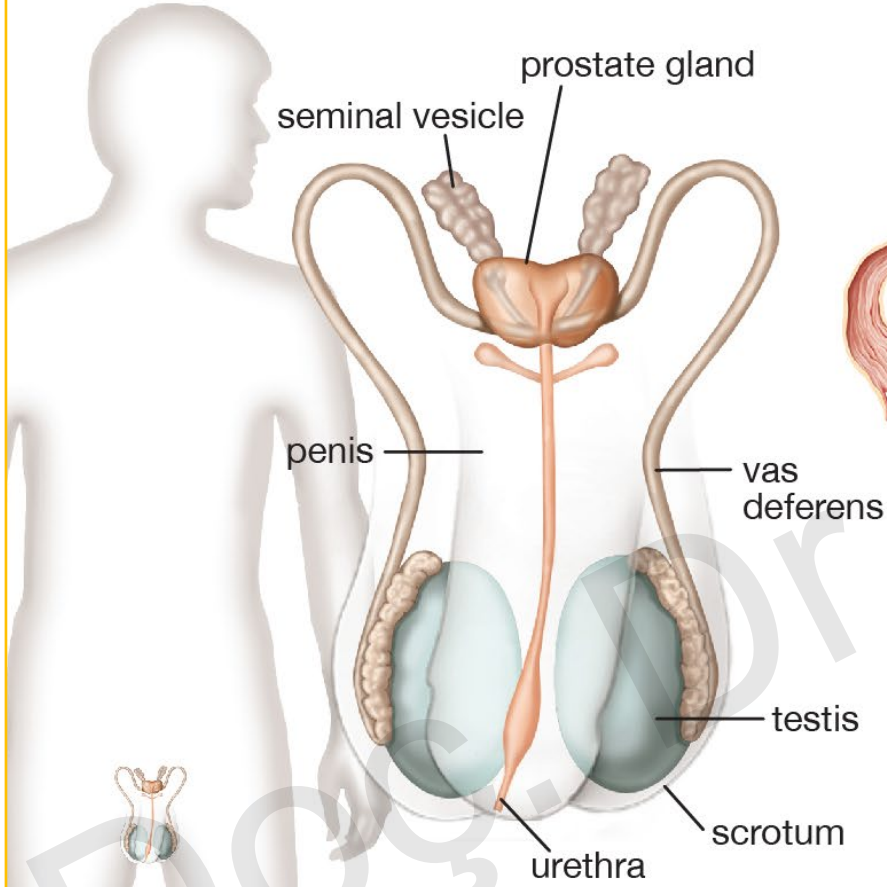


# Genital Sistem Muayenesi

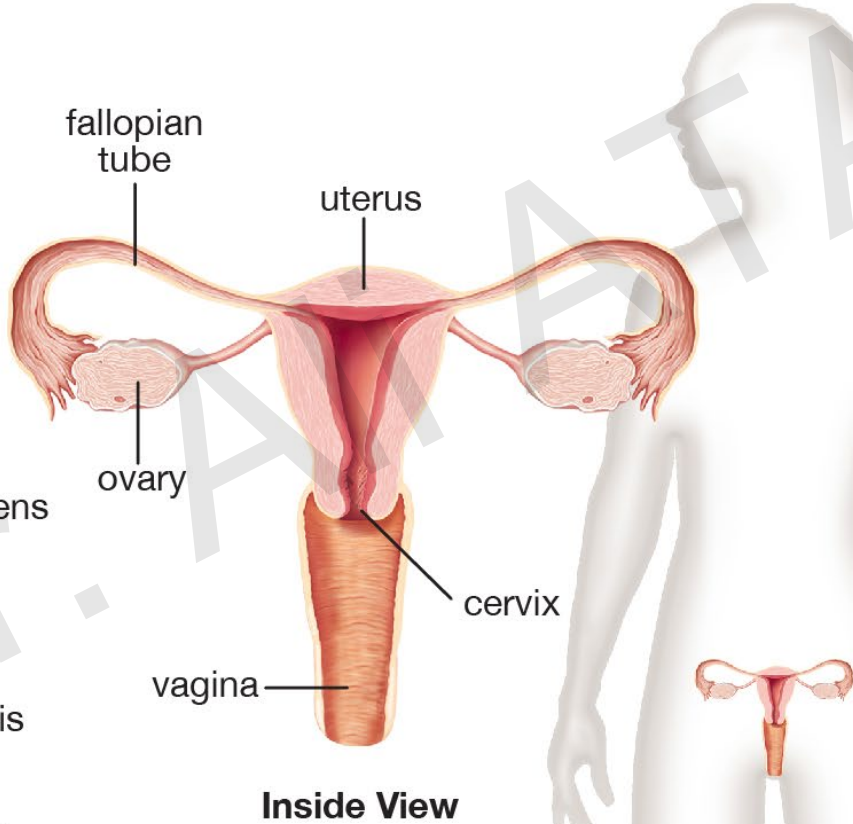
Doç. Dr. Ali ATAŞ

# Genital sistem

Male Reproductive System



Female Reproductive System



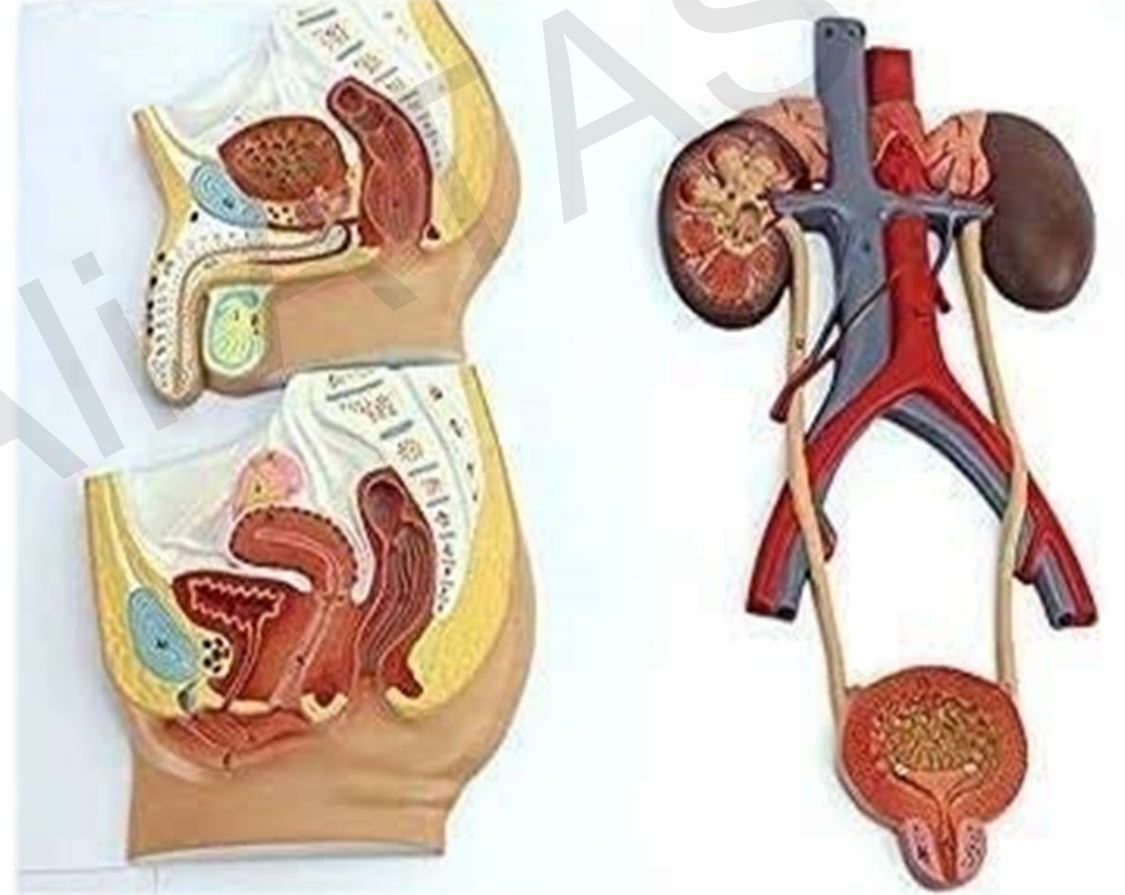
- Overler
- Fallop tüpleri
- Uterus
- Serviks
- Vajina
  
- Labium majus
- Labium minus
- Klitoris

© 2013 Encyclopædia Britannica, Inc.

- Penis
- Skrotum
- Testisler
- Prostat

# Genitoüriner Sistem

- Sıvı elektrolit dengesinin sağlanması
- Atık maddelerin atılması
- Üreme



# Anemnez

- **Şikayet**
- **Hikaye**
- **Öz geçmiş**
  - Prenatal
  - Natal
  - Postnatal
- **Soy geçmiş**



# Fizik muayene

- İnspeksiyon
- Oskültasyon
- Palpasyon
- Perküsyon

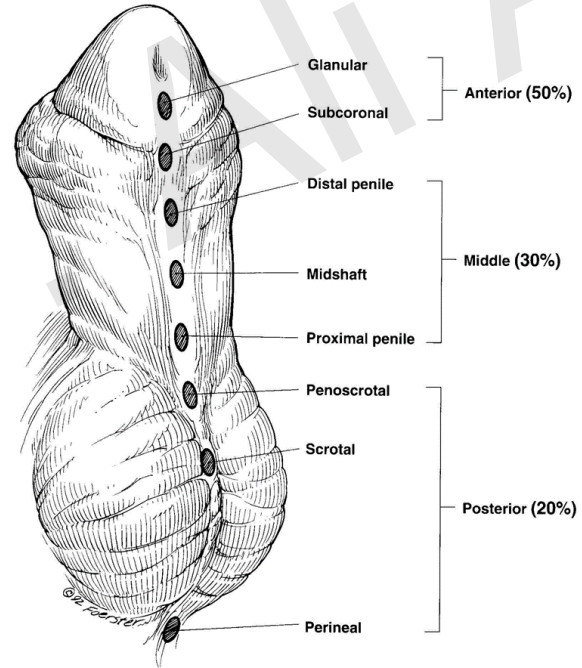
DOĞ. Dr. Ali ATIL

# Genital bölgenin bulguları

- Epispadias
- Hipospadias
- Fimozis
- Parafimozis
- Balanit
- Mikropenis
- Kriptorşidizm/Vanişing testis
- Ambiguous genitale
- Klitoral hipertrofi
- Genital sistem hiperpigmentasyonu



# Genital bölgenin bulguları- **Hipospadias**



# Genital bölgenin bulguları-**FİMOZİS**





# Genital bölgenin bulguları-**Kriptorşidizm**





# Genital bölgenin bulguları-**Balanitis**



Glans penisin infeksiyonuna verilen isimdir.

# Genital Sistem

- Pubik bölgedeki tüylenmeye **pubarş** denir. Erkeklerde 9, kızlarda 8 yaşından önce görülmesine **erken pubarş** denir.
- Kotuk altı ile beraber pubik bölgedeki tüylenmede böbrek üstü androjenleri sorumlu olup bu **adrenarş** olarak adlandırılır.



# Yenidođan dneminde

Erkek yetersiz virilizasyonunda **snicker** puanlaması, diřilerin virilizasyonunu deęerlendirmede **prader** skorlama sistemi kullanılır.

## ideal bir erkek(yenidođan dnemi):

- Penis boyu 2.5-4.5 cm arasında,
- Uretral meatus ideal yerinde (glansın ortasında),
- Testisleri skrotumda,
- Karyotipi 46,XY

## ideal bir diři (yeni dođan dnem) (kız):

- Klitoris 0.2-0.85 cm
- Normal diři genitaliası olan
- Karyotipi 46,XX

# Penis Boyu Ölçümü

- Penisin gergin (çekilerek) ölçüm değeri normalin -2.5 SDS altında ise **mikropenis** olarak adlandırılır.

**Tablo 1.** Prepubertal Türk çocuklarında kronolojik yaşa göre gerdirilmiş ortalama penis boyu ölçümleri

Yaş grubu	Sayı (n)	Alt-üst (cm)	Penis Uzunluğu		
			Ortalama± SD (cm)	Ortalama-2.5 SD (cm)	Ortalama+2.5 SD (cm)
0-3 günlük	142	2.7-4.5	3.64±0.36	2.74	4.54
0-1 yaş	166	2.6-6.6	4.44±0.69	2.72	6.17
1.1-2 yaş	91	3.7-6.7	5.42±0.62	3.87	6.97
2.1-3 yaş	48	4.2-7.1	5.66±0.73	3.84	7.49
3.1-4 yaş	60	3.7-7.2	5.87±0.79	3.90	7.85
4.1-5 yaş	46	5.0-7.7	6.33±0.56	4.93	7.73
5.1-6 yaş	77	4.3-8.4	6.30±0.74	4.45	8.15
6.1-7 yaş	174	5.0-8.5	6.46±0.68	4.76	8.16
7.1-8 yaş	144	4.9-8.7	6.63±0.68	4.93	8.33
8.1-9 yaş	174	4.8-9.2	6.72±0.80	4.72	8.72

**Şekil 1.** Prepubertal Türk çocuklarının kronolojik yaşa göre penis uzunluğu eğrileri



# Genital Sistem

- Penisin küçük olması (mikropenis) androjen yetersizliğini gösterebilir.
- Uretra glansın üstüne (**epispadia**) veya altına bir noktaya açılabilir (**hipospadias**).

# Testisler

- Erkek çocuklarda bir veya iki taraflı testisin skrotumda olmaması (**kriptorşidizm** - inmemiş testis) olabilir veya testisler bulunamaya bilir (**vanişing** testis).

DOÇ. Dr. Ali ATAS

# Genital Sistem

- Yenidođan dneminde kız ocuklarında anneden geen hormonların hızla azalmasına bađlı olarak vajinal kanama grlebilir.
- Genital blgede **pigmentasyon** artışı ACTH artışı sonucu (KAH, Bbrek st bezi yetmezliđi) sonucu grlebilir.
- Kızlarda klitorisin normalden byk olması (**kliteromegali**) androjen fazlalığı sonucu (KAH, Androjen salđılayan tm) sonucu grlebilir.



FIGURE 8-10 ■ Shows asymmetrical virilization, with less development of the labio-scrotal fold on the right and a palpable gonad on the left.

# Genital Sistem

- Dış genital yapı kız veya erkek cinsiyetlerinin hangisi olduğunu karar vermemizi zorlaştıracak şekilde (**ambiguous genitale**=cinsel gelişim bozukluğu) olabilir.



FIGURE 8-9 ■ Shows symmetrical virilization.





Doç. Dr. İbrahim AŞ